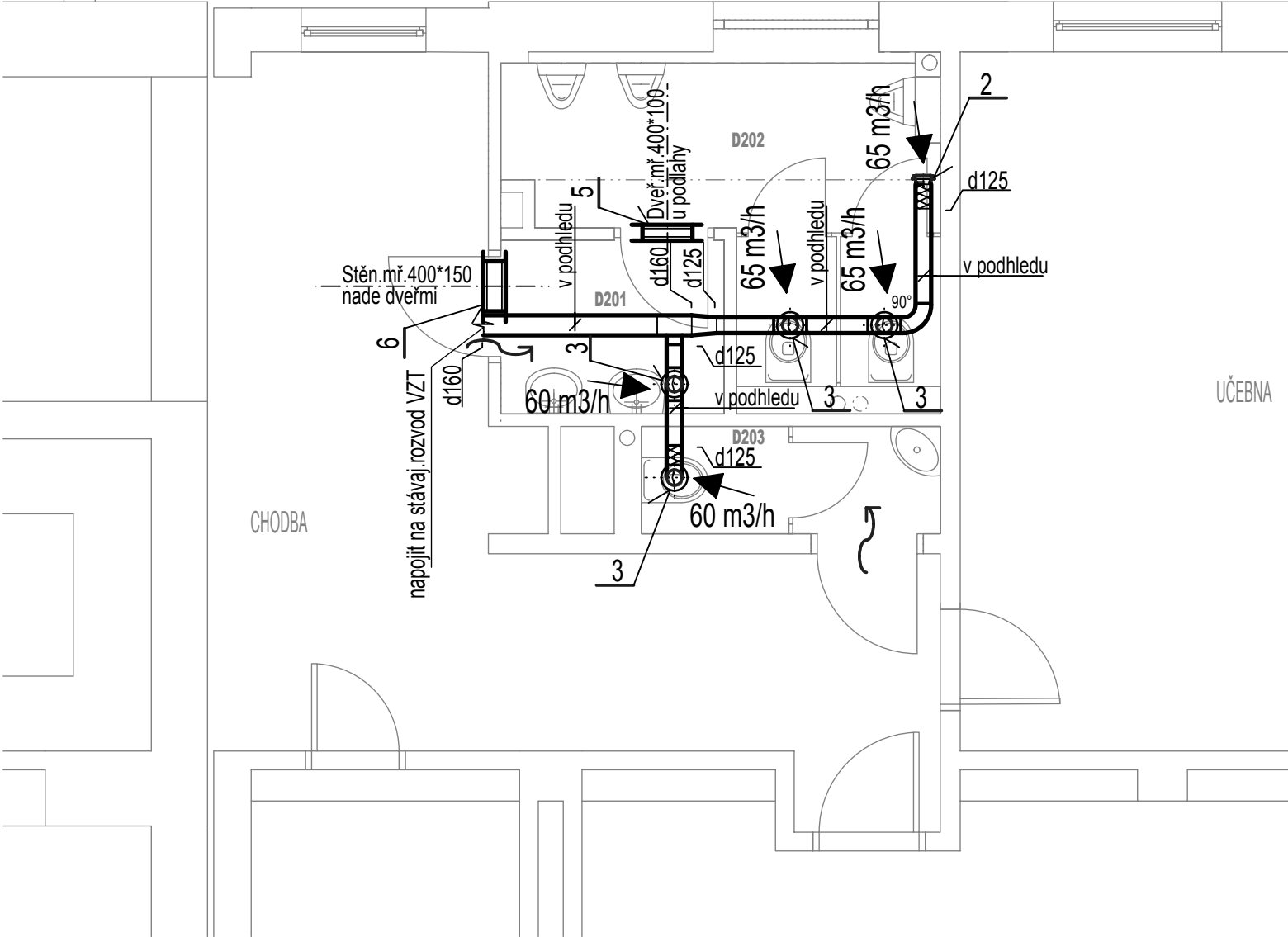


Pozn.: Rozvody provedeny z potrubí kruhového Spiro těsné či Safe click a pomocí flexohadíc zviukoizol. s tvarovkami s vedením dle popisu na výkrese, při vedení vzduchu v chlad.prostorech bude potrubí opatřeno tepel.izolací (min.vata s AL folií), v odlišných požárních úsecích bude izolace s protipož.atestem, v požadov.místech bude proveden odvod kondenzátu(označ.O.K.) do kanalizace, místa napojení na stávaj.VZT bude řešeno dle požad.staveb.-architekt.části či skutečných tras VZT, v požad.místech bude proveden nátěr potrubí dle vzorníku RAL a viditel.elementy budou řešeny s kvalitní povrchovou úpravou a s barevným řešením povrchu RAL dle architekt.požadavku(např.v barvě klempíř.prvků apod.), ventilátory budou napojeny na potrubí pružně pro zamezení přenosu vibrací, vyústění bude provedeno tak, aby odpadní vzduch neznehodnocoval svým výfukem okolní prostředí a nezapříčinoval hromadění zplodin v potrubí VZT, průstupy staveb.kcemí budou koordinovány na stavbě s ostatními rozvody TZB, stoupačky potrubí budou stavebně zakryty a průstupy požár.dělicími konstrukcemi budou opatřeny protipožár.prvkem(ucpávky, tmelení,) a budou provedeny z nehořlavých materiálů, umístění tras a zařízení bude řešeno též dle požadavku interiéru, nedílnou součástí výkres.dokumentace je i techn.zpráva, přesné umístění pohledových prvků bude řeeno dle požadavku interiéru



| VÝKRESOVÁ DOKUMENTACE | | | | | |
|--|----------------------------------|------------|---------------|--|--------------------|
| Projektant | Ing.Z.Jícha | IČO: | 47543850 | REVEL s.r.o. stavebně obchodní a montážní společnost Příbram, Dubno 127 tel:318541900 IČO:47 54 38 50 | |
| Kraj : | Středočeský | Míst. Ú. | Milín | | |
| Investor | Obec Milín | Vypracoval | Ing.St.Kantor | | |
| Stavba - Objekt ZŠ MILÍN - STAVEBNÍ ÚPRAVY HYGIENICKEHO ZAŘEŽÍ v 1.NP,2.NP,3.NP K.Ú.MILÍN,P.Č.ST.235/1 | | | | Formátů | 2*A4 |
| | | | | Datum | 04/2025 |
| | | | | Účel | DVZ/DPS |
| | | | | Č. zak. | P-004/25 |
| | | | | Měřítko | Č. výkr. V5 |
| Obsah výkr. | D1.4. VZT - Půdorys části 2.NP-D | | | 1 : 50 | |